

Sondes embarquées ValProbe

Sans fils, précise, fiable, simple d'utilisation... Kaye

CARACTERISTIQUES :

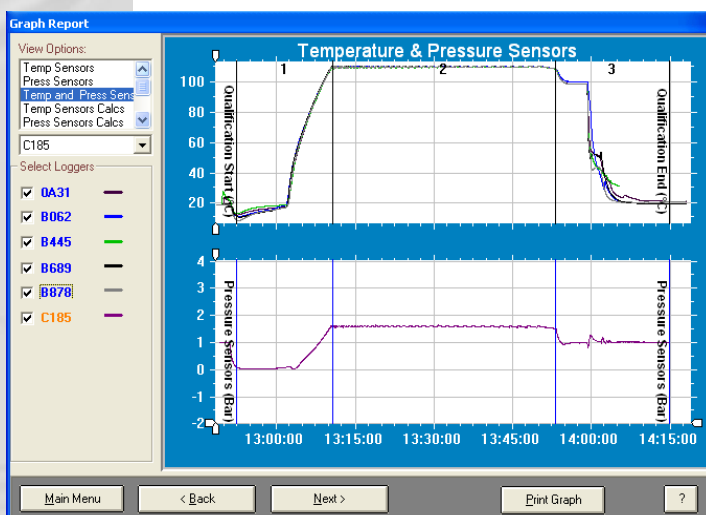
- Grande précision $\pm 0,1^{\circ}\text{C}$
- Large gamme d'utilisation
- Pile remplaçable par l'utilisateur
- Nombreux paramètres programmables
- Vérification et étalonnage automatique

Les sondes embarquées ValProbe ont été conçues pour la réalisation des qualifications opérationnelles ainsi que pour les contrôles de routine des équipements de stérilisation dans le milieu hospitalier et pharmaceutique. Grâce à leur conception, les ValProbe seront aussi l'outil idéal pour le contrôle et la validation d'équipements tels que :

- | | |
|--------------------------------------|-------------------------|
| • Stérilisateurs | • Tunnels |
| • Etuves | • Lyophilisateurs |
| • Laveurs et désinfecteurs | • Chambres de stabilité |
| • Autoclaves statiques/rotatifs | • Fours |
| • Congélateurs -80°C | • Enceintes Climatiques |

Partout où vous avez besoin de contrôler la température, l'humidité et/ou la pression, les sondes embarquées ValProbe, vous apporteront :

- La précision (incertitude de $\pm 0,1^{\circ}\text{C}$)
- La simplicité avec son logiciel associé
- La création de rapports automatique via le nouvel outil Kaye Report Wizard
- La traçabilité (certificat d'étalonnage Dakks : équivalent COFRAC)
- La maintenance facile et économique réalisable par l'utilisateur
- Longévité grâce à sa pile Lithium remplaçable par l'utilisateur
- Le meilleur rapport qualité/prix



Sondes de température

Quelles que soient vos applications vous trouverez le type de sonde adapté à vos besoins. En effet, Kaye est en mesure de vous proposer différentes configurations de sondes de température en standard, mais pas seulement, car comme nous savons que chaque application a ses contraintes nous pouvons vous proposer la sonde adaptée à votre demande : la sonde sur mesure.

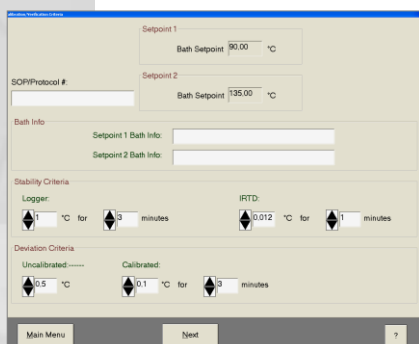


Caractéristiques Techniques

| | | |
|---|--|-----------------------|
| Capteur : | RTD de platine (Pt100) | |
| Plage de mesure et incertitude : | 0°C à 140°C | ±0.1°C |
| | -45°C à 0°C | ±0.25°C |
| | -85°C à 0°C | ±0.25°C (sondes CRYO) |
| Plage de fonctionnement : | | |
| Température | de -85°C à +140°C (CRYO) & -45°C à +140°C (Std) | |
| Humidité | 0 à 100% d'humidité | |
| Matériau | Acier Inoxydable 316 | |
| Batterie | Pile Lithium Thioryl Chloride 3.6V remplaçable par l'utilisateur | |
| Vitesse d'échantillonnage | de 1 seconde à 12 heures | |
| Mémoire | 10 000 points dans une mémoire EE PROM | |
| Étalonnage | Traçabilité ISO17025 (Dakks – NvLap -équivalent COFRAC) - et étalonnage possible par l'utilisateur | |
| Incertitude horloge interne | 15 secondes toutes les 24 heures (0.0174%) | |
| | de -85°C à 140°C | |
| Normes | CE, UL | |

Comment vérifier les sondes ?

Kaye a spécialement développé un bain d'étalonnage qui couplé à la sonde étalon IRTD-400 et le logiciel ValProbe vous permettront de réaliser vos vérifications et vos étalonnages en mode semi-automatique, sans avoir à rentrer des valeurs correctrices manuellement.



Sonde d'humidité & Température

La sonde d'humidité / température ValProbe vous permettra de travailler même dans les environnements les plus contraignants. Idéal pour la caractérisation d'enceintes climatiques.

Caractéristiques Techniques

| | | |
|---|--|--|
| Capteur : | Humidité | Polymère réactif (remplaçable par l'utilisateur) |
| | Température | RTD de platine (Pt100) |
| Plage de mesure et incertitude : | | |
| | Humidité | de 25 à 85% RH ±2% RH à 25°C et 40°C non condensé |
| | Température | de 0 à 95°C ±0.1°C |
| Plage de fonctionnement : | | |
| | Température | de 0°C à 95°C |
| | Humidité | de 0 à 100% d'humidité |
| | Pression | de 6 Pa à 10 Bar absolu |
| Matériau | Acier Inoxydable 316 | |
| Batterie | Pile Lithium Thioryl Chloride 3.6V remplaçable par l'utilisateur | |
| Vitesse d'échantillonnage | de 1 seconde à 12 heures | |
| Mémoire | 10 000 points dans une mémoire EE PROM pour chaque capteur | |
| Étalonnage | Traçabilité ISO17025 (Dakks - NvLap - équivalent COFRAC) | |
| Incertitude horloge interne | 15 secondes toutes les 24 heures (0.0174%) de -60°C à 140°C | |
| Normes | CE, UL | |
| Référence | X2520 | |



Solution saline pour les vérifications sur site

Sonde de pression & Température

Un capteur de pression absolu avec compensation en température que vous pouvez étalonner vous-même grâce à un calibrateur de pression.

Caractéristiques Techniques

| | | |
|---|--|-----------------------------|
| Capteur : | Pression | Capteur de pression absolue |
| Plage de mesure et incertitude : | | |
| | de 0°C à 120°C | ±25mb |
| | de 120°C à 135°C | ±10mb |
| | de 135°C à 140°C | ±25mb |
| Plage de fonctionnement : | | |
| | Température | de -45°C à +140°C |
| | Pression | de 0 à 5 bar absolu |
| Matériau | Acier Inoxydable 316 | |
| Batterie | Pile Lithium Thioryl Chloride 3.6V Remplaçable par l'utilisateur | |
| Vitesse d'échantillonnage | de 1 seconde à 12 heures | |
| Mémoire | 10 000 points dans une mémoire EE PROM | |
| Étalonnage | Traçabilité ISO17025 (Dakks - NvLap - équivalent COFRAC) | |
| Incertitude horloge interne | 15 secondes toutes les 24 heures (0.0174%) de -60°C à 140°C | |
| Normes | CE UL | |
| Référence | X2532 | |



La location

Vous avez régulièrement des caractérisations, des qualifications et des vérifications d'équipements, mais le manque de temps, de personnel et surtout d'équipements ne vous permettent pas de les réaliser comme vous le souhaiteriez. De plus, comme il est difficile de prévoir l'imprévu, vous n'êtes jamais à l'abri d'une validation, d'une qualification, d'une cartographie urgente à réaliser et cela en plus de vos travaux quotidiens.

C'est pour vous aider que Kaye loue tous ses équipements, et cela avec toutes les garanties de qualité et de traçabilité. C'est aussi l'avantage de travailler avec des instruments de dernière génération en adéquation avec les dernières normes en vigueur,

Lorsque vous louez des équipements Kaye, vous bénéficiez d'avantages que vous ne verrez nulle part ailleurs. En tant que fabricant, nous vous fournissons un système rapidement et toujours avec le niveau de qualité espéré.

En effet, tous nos équipements sont livrés avec leurs certificats d'étalonnage en début de location, et au retour (As Found) du matériel dans notre laboratoire de métrologie accrédité Dakks (équivalent COFRAC). Ainsi vous aurez toute la traçabilité nécessaire, et la certitude du bon fonctionnement des équipements tout au long de votre période d'utilisation.

Nous offrons une gamme complète de produits adaptés à vos besoins ponctuels pour des validations Température/Pression.

- Validator® 2000
- Fours et bains d'étalonnage
- Étalon de température DAkkS
- Sondes embarquées ValProbe
- Système sans-fil RF ValProbe
- Accessoires de validation (Traversée étanche et capteur de Pression)



Louez un système de validation complet ou seulement l'appareil qu'il vous faut pour compléter votre installation existante.

- Réglez selon vos besoins et limitez les dépenses en immobilisations
- Des formules de location à court ou à long terme pour répondre à des projets imprévus ou à des modifications dans les spécifications d'un projet en cours
- La location vous permet d'être pleinement opérationnel en bénéficiant d'appareils de pointe lorsque surviennent des difficultés imprévues
- Une manière simple de tester un appareil avant achat
- Une garantie constructeur assortie d'une assistance technique : nos experts vous assurent un service après-vente téléphonique direct, rapide et compétent.



KAYE

European Headquarters
Amphenol Advanced Sensors
Kaye Europe

Sinsheimer Strasse 6
D-75179 Pforzheim, Germany
tel: +33 (0)6 20 86 84 26
fax: +49 (0) 7231 14335 29
email: joel.dasilva@amphenol-sensors.com

Amphenol
Advanced Sensors